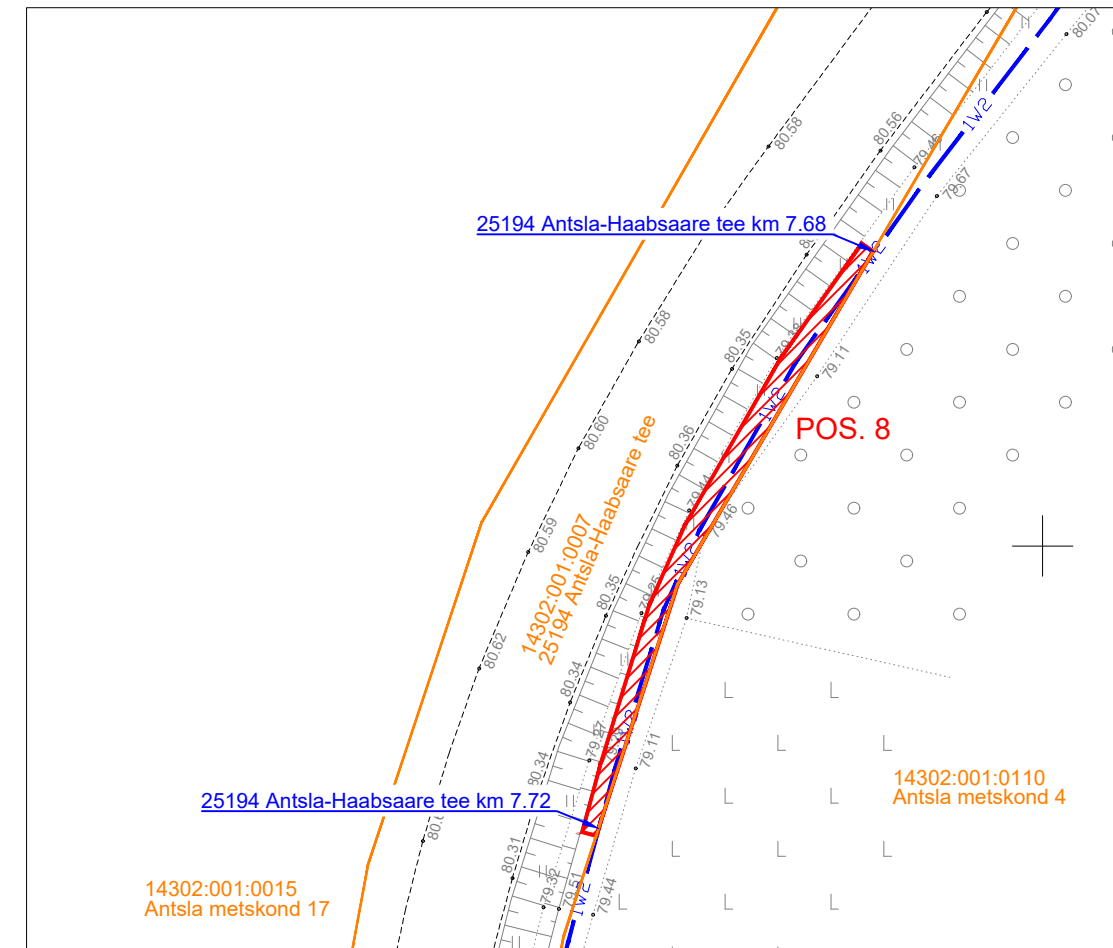
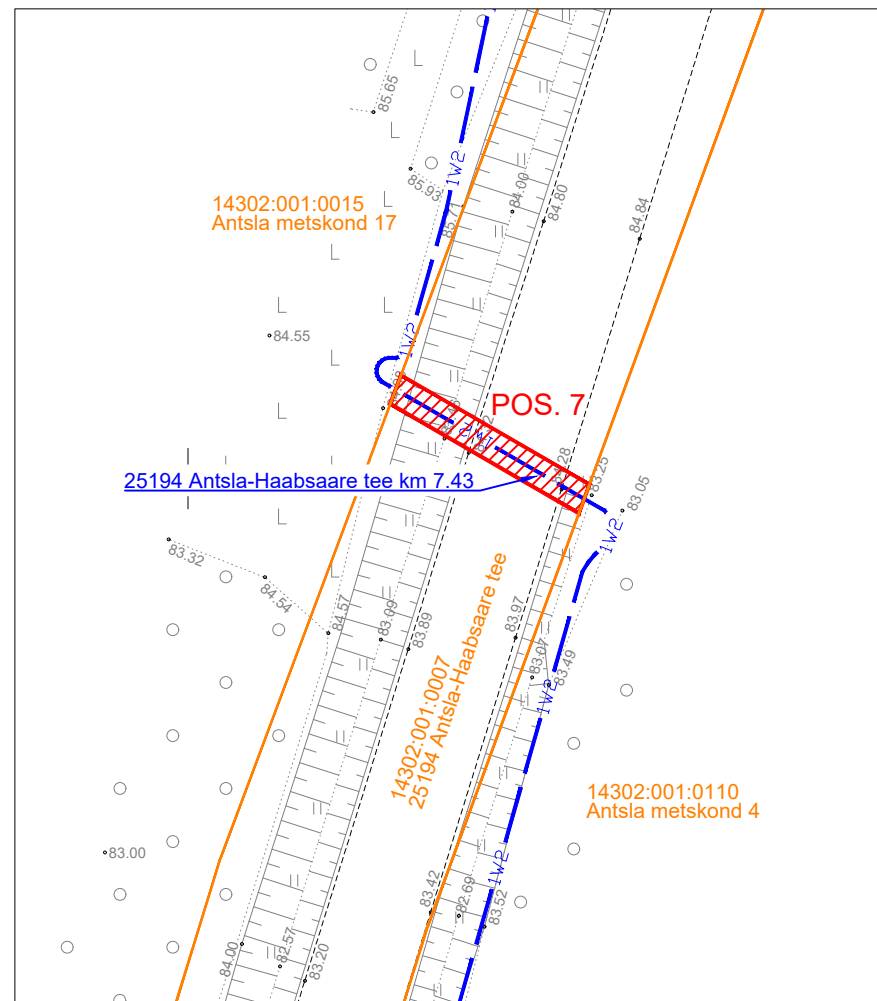
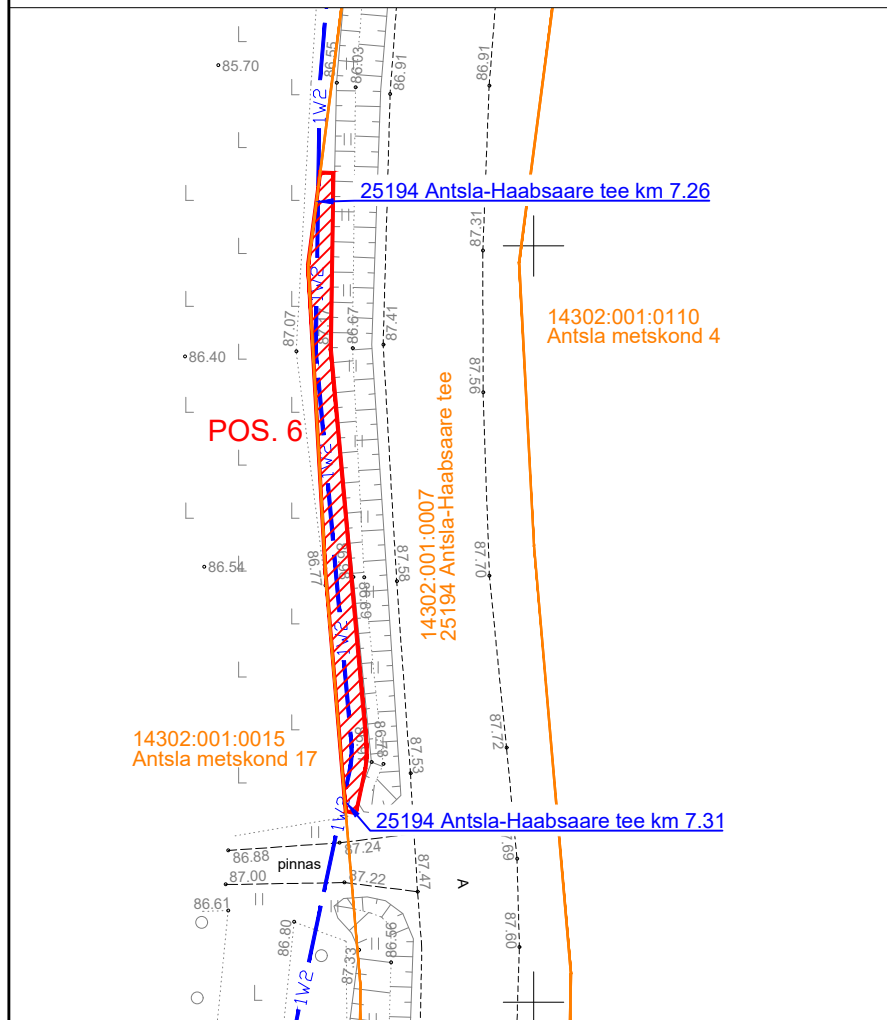
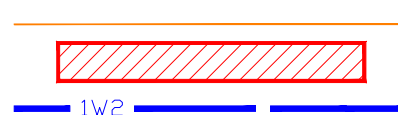
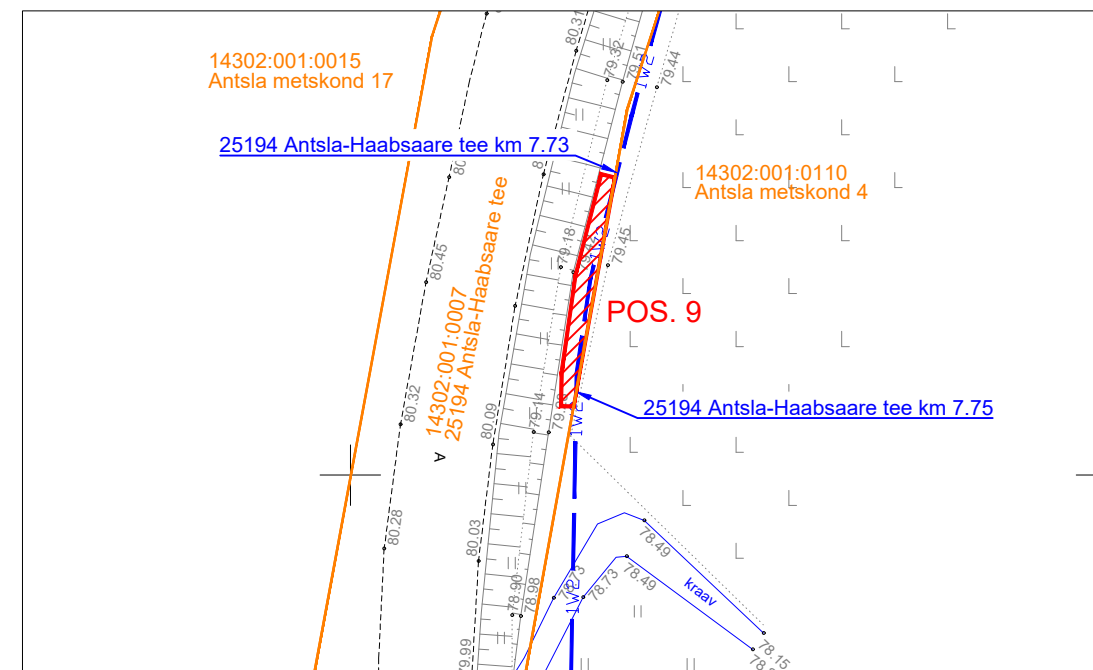


# Isikliku kasutusõiguse seadmise plaan



IKÕ ala Pos nr	Kinnistu reg.osa number	Katastriüksuse tunnus, nimi ja sihtotstarve	Asukoht riigitee suhtes	Ala pindala, m <sup>2</sup>
Pos. 1	7457350	25194 Antsla-Haabsaare tee 14302:001:0007 Transpordimaa	25194 Antsla-Haabsaare tee km 6.00	30
Pos. 2			25194 Antsla-Haabsaare tee km 6,05-6,12	114
Pos. 3			25194 Antsla-Haabsaare tee km 6,14-6,19	82
Pos. 4			25194 Antsla-Haabsaare tee km 6,29-6,30	11
Pos. 5			25194 Antsla-Haabsaare tee km 6,71-6,82	171
Pos. 6			25194 Antsla-Haabsaare tee km 7,26-7,31	62
Pos. 7			25194 Antsla-Haabsaare tee km 7,43	29
Pos. 8			25194 Antsla-Haabsaare tee km 7,68-7,72	19
Pos. 9			25194 Antsla-Haabsaare tee km 7,73-7,75	59



Katastriüksuse piir  
Kasutusõiguse ala  
Elektri maakaabel

Projekt <b>Linda-Inni keskpingeliini rekonstrueerimine, Antsla vald, Võrumaa</b>				Tellija <b>Elektrilevi OÜ</b>		
Joonis <b>LEONHARD WEISS</b>		Joonise nr <b>IP6961-I</b>			Joonise nr <b>IP6961-I</b>	
Projekteeris	<b>A. Erik</b>	53 090 199	Mõõtkaava	M1:500 A3		
Kontrollis	<b>K. Maaten</b>	512 7053	Staadium	Tööprojekt		
E-post estonia@leonhard-weiss.com Telefon +372 601 2285 Registrikood 12083348			Keel	Leht	Lehti	
			EST	2	2	